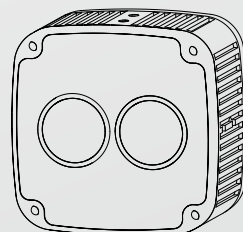




**DEPTH AND MORE**  
新一代固态面阵激光雷达

# | GENIUS SENTINEL

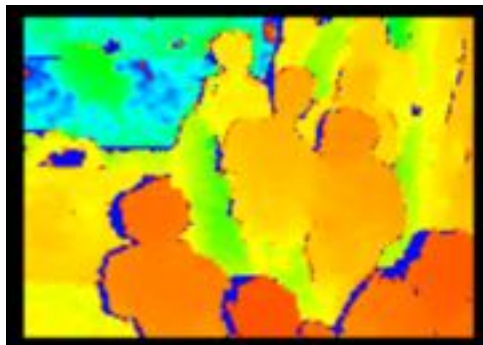
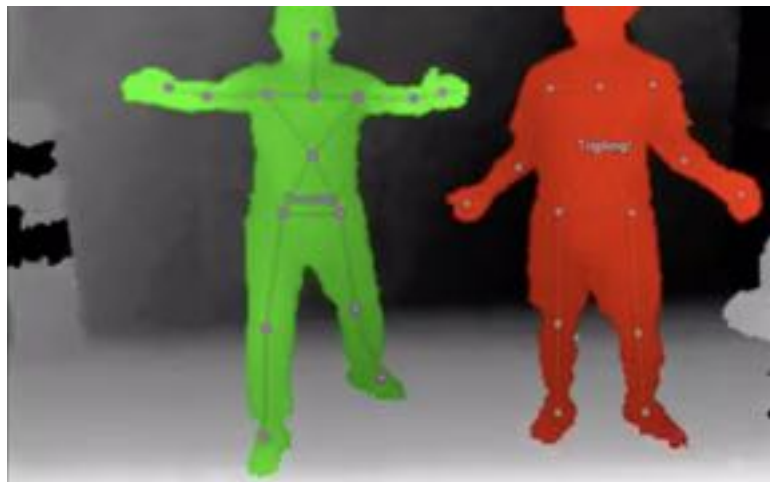


# 产品优势

## GENIUS SENTINEL - SERIES

### GENIUS SENTINEL

GENIUS SENTINEL是高性能RGBD智能安防相机系列产品,能够广泛适用于银行、养老院、监狱看守所等应用场景。GENIUS SENTINEL相机最大的优势是具有非常高的可靠性和稳定性,并能够多台深度相机一起工作,且不受环境光的影响,可以在白天和夜晚运作。同时它只需要很少的网络负载,前端数据处理直接输出结构化的数据。



可针对**移动过快、目标区域人数过多、人员行程过长、人员逗留过久、人员异常接近**等行为进行精确识别,并对可能将发生的危险事件进行预警。

# 产品信息

参数	数值
<strong>传感器</strong>	
传感器类型	CCD
帧率	25fps
分辨率	960(h) x 540(v)
RGB分辨率	1080p
抗阳光能力	Up to 80 KLux
<strong>照明</strong>	
波长	850nm or 940nm
<strong>光学器件</strong>	
视场角 (h) x (v)	70°X50°
探测距离	0.5-10m
<strong>精度</strong>	
绝对精度	0.5%-1% 取决于距离
重复精度	1%
<strong>软件</strong>	
操作系统	Linux,Windows 7,8,10
计算机API	Open-NI 2.2
相机内部API	Open-NI 2.2
<strong>输出数据</strong>	
距离数据分辨率	16bit/pixel 1mm
<strong>环境适应性</strong>	
防护安全级别	IP65
操作温度	-10°-+50°
存储温度	-20°-+70°
<strong>接口</strong>	
数据接口	以太网
<strong>认证</strong>	
激光安全等级	Class1,IEC-60825

地址:杭州市西湖区石祥西路859号紫金创业园B座13楼

电话:0571 5653 2547



GENIUS PROS